

Réalisation d'une étude de fréquentation sur le territoire du Grand Estérel

Comité de pilotage n°1

Vendredi 23 septembre 2016





ORDRE DU JOUR – 14/17h

Introduction du Président du SIPME

Présentation de la Charte Forestière et du projet d'Opération Grand Site

1) Présentation et validation de la méthodologie envisagée,

- Aspects quantitatifs (dispositif de comptage des visiteurs)
- Aspects qualitatifs (diversité d'enquêtes).

2) Présentation et validation des questionnaires

- enquête usagers en face-à-face dans le massif de l'Estérel
- enquête en ligne pour les habitants des communes de l'Estérel et de ses abords
- enquête en ligne pour les professionnels du tourisme
- enquête "touriste" via des questionnaires papier déposés chez des partenaires relais (Offices du tourisme et centres d'hébergements)

3) Questions diverses

4) Conclusion et suite des travaux (SIPME)

Charte Forestière de Territoire Grand Estérel : 2015 ...

MISSIONS

**Protection & valorisation de
la forêt**

Amélioration sylvicole

DFCI (prévention incendies)

Définition

- Projet de territoire
- Forêt = levier de développement local
- Travaille sur diverses fonctions de la forêt : écologique, sociale, paysagère, économique

Axes

- Amélioration de l'accueil du public
- Sensibilisation environnementale
- Renforcement de l'identité du territoire (paysage, patrimoine...)
- Valorisation du bois
- DFCI
- Maintien de l'activité agricole...

Actions

- Aménagement du massif / itinéraires de sports de nature
- Traitement de points noirs paysagers
- Réhabilitation de maisons forestières
- Chantiers bénévoles...

Projet d'Opération Grand Site Estérel

Objectif → Label Grand Site de France

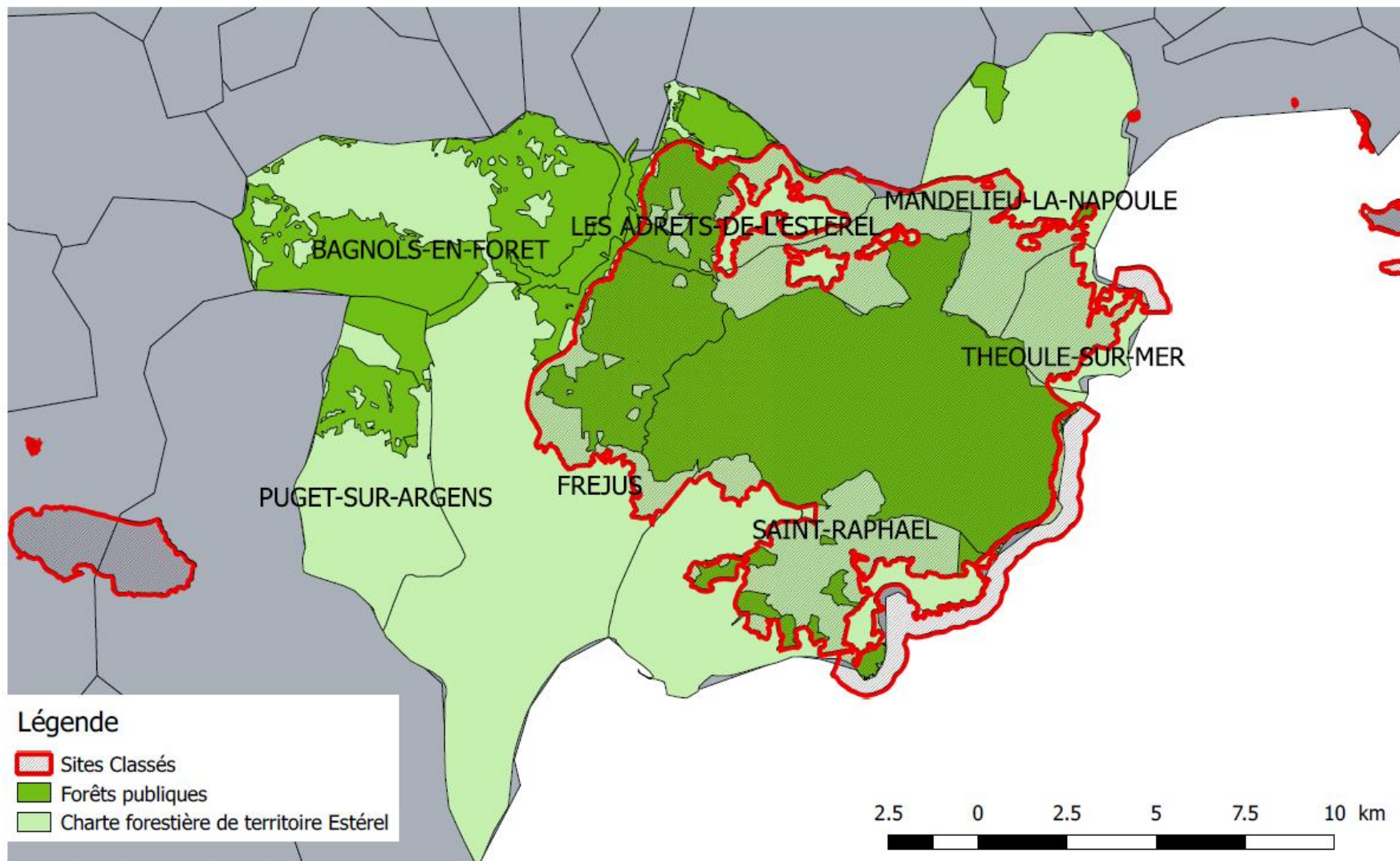


Objectifs

- Restaurer et protéger la qualité paysagère, naturelle et culturelle du site.
- Améliorer la qualité de la visite (accueil, stationnements, circuits, information, animations).
- Favoriser le développement socio-économique local dans le respect des habitants.

Eligibilité

- Etre un site classé.
- Etre un territoire dont le paysage est remarquable.
- Connaître des difficultés d'entretien et de gestion, liées à une grande fréquentation.
- Faire l'objet d'une volonté de restauration, de préservation et de gestion partenariale pérenne.



Charte Forestière de Territoire Grand Estérel

Amélioration de l'accueil du public dans l'Estérel

2016-2017
**Etude de
fréquentation :**
18 mois

2017-2018

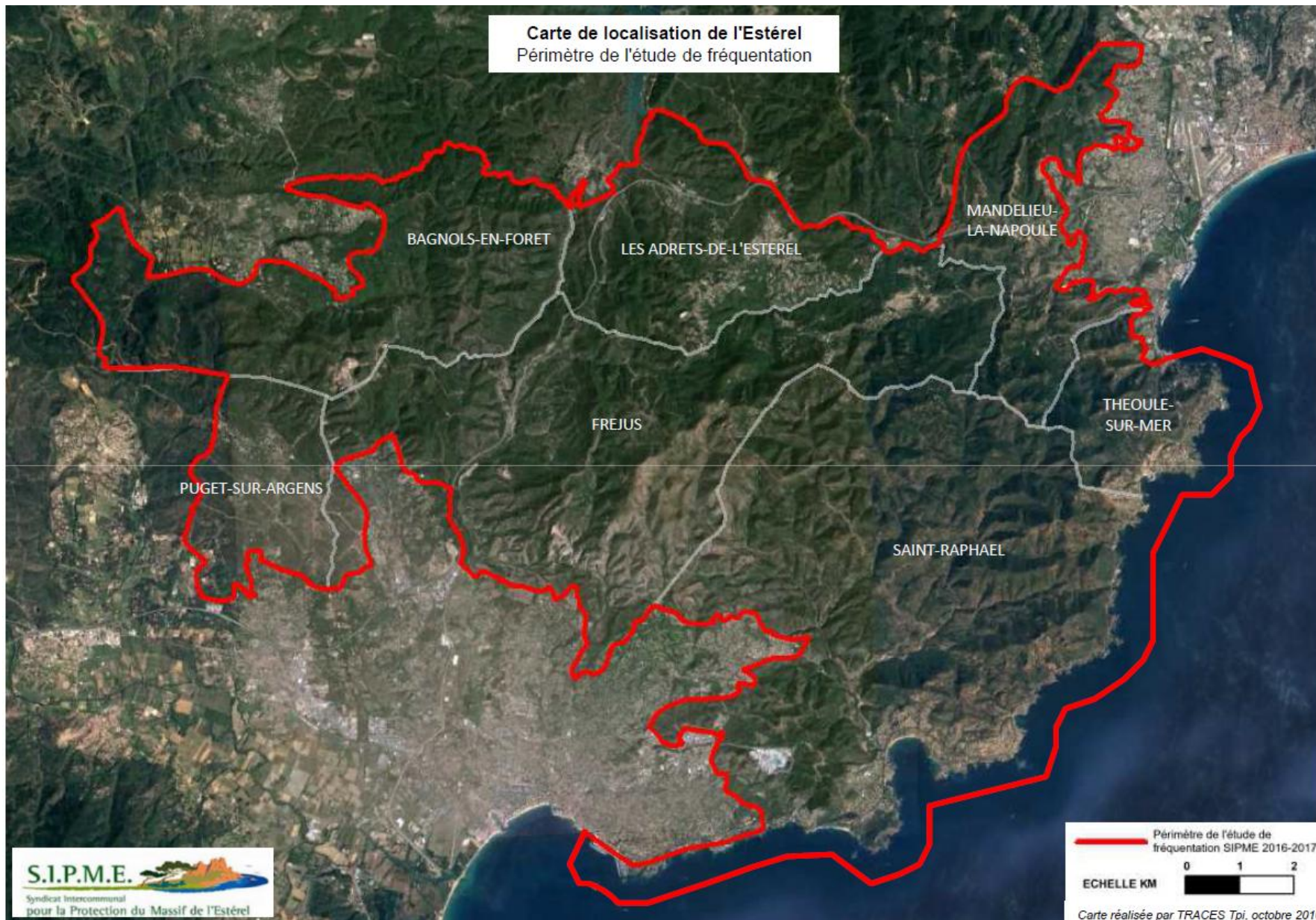
Etude paysagère &

Schéma d'accueil

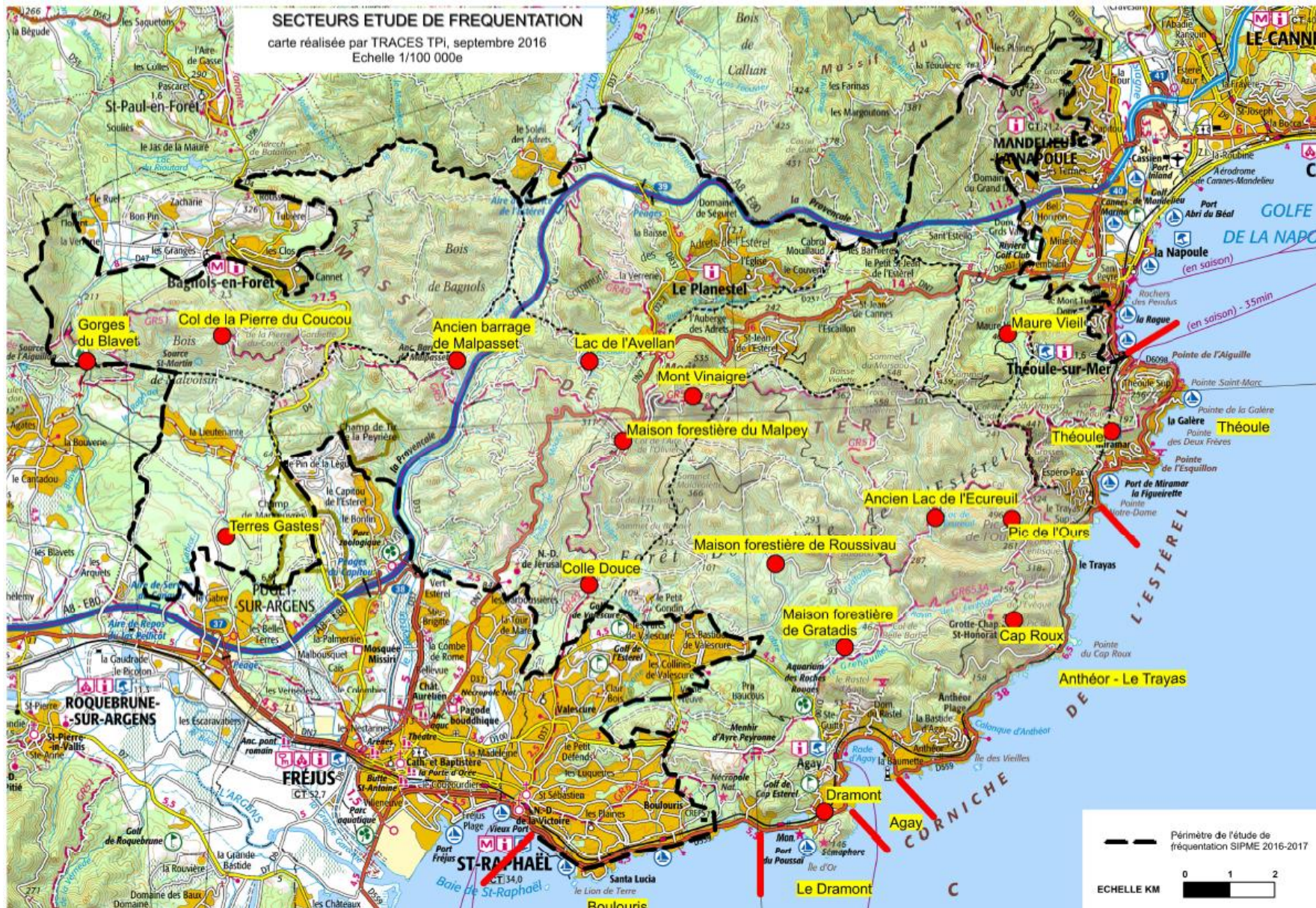
2019-2020

- Aménagement de portes d'entrée du massif
- Réhabilitation de sentiers-chemins
- Mise en œuvre du plan de signalétique à l'échelle du massif
- Communication sur l'offre globale d'itinéraires de l'Estérel → Estérel Côte d'Azur

Carte de localisation de l'Estérel
Périmètre de l'étude de fréquentation



SECTEURS ETUDE DE FREQUENTATION
carte réalisée par TRACES TPI, septembre 2016
Echelle 1/100 000e





Préambule méthodologique sur les études de fréquentation en espaces naturels



Nous cherchons à connaître le volume et la nature de la fréquentation que connaît le massif de l'Estérel, sur une année entière.

Si nous avons partagé des ressentis, nous n'avons pour cette démarche aucune donnée objective nous permettant de savoir où et quand enquêter.



Il convient donc de proposer un protocole d'enquête pour approcher, par ce qu'on appelle un faisceau de preuves, la réalité de cette fréquentation.

Cependant la fréquentation, diffuse dans le temps et dans l'espace, nous a imposé d'avoir des parti-pris en termes de lieux et de dispositifs d'enquêtes.



Comme on ne peut matériellement mettre un enquêteur ou un compteur pour chaque visiteur.

Nous avons donc construit un dispositif complet pour nous permettre d'approcher de manière la plus précise possible cette fréquentation, et d'en tirer des enseignements pour une observation permanente, par la suite.



Présentation et validation de la méthodologie envisagée



Ce dispositif repose sur une approche **quantitative** (le comptage des flux de visiteurs) et une partie **qualitative** (le profil et le comportement des visiteurs), dont le croisement des résultats permettra de produire les données de fréquentation attendues.



Le protocole comporte 4 volets :

1. Compter de manière permanente les passages sur 16 points fixes : installation d'un parc de compteur et exploitation des compteurs existants
2. Compter et affiner de manière temporaire le flux et le type de visiteurs sur 22 points fixes : 120 demi-journées d'observation visuelles

Aspects
quantitatifs



Le protocole comporte 4 volets :

- Interroger sur site 1600 visiteurs sur l'année et sur 26 points d'enquêtes répartis sur le Massif
- Interroger à distance (enquête en ligne et questionnaires distribués) les habitants et les touristes sur leur habitudes de visites du Massif

Aspects
qualitatifs



Il sera complété par 3 démarches qualitatives complémentaires :

- Connaître la perception du Massif de la part des socio-professionnels du tourisme (enquête)
- Interroger les professionnels de l'encadrement sur leur visites accompagnées au sein du Massif (entretiens)
- Interroger les Offices de tourisme sur la place du Massif au sein de leur stratégie de promotion (entretiens)

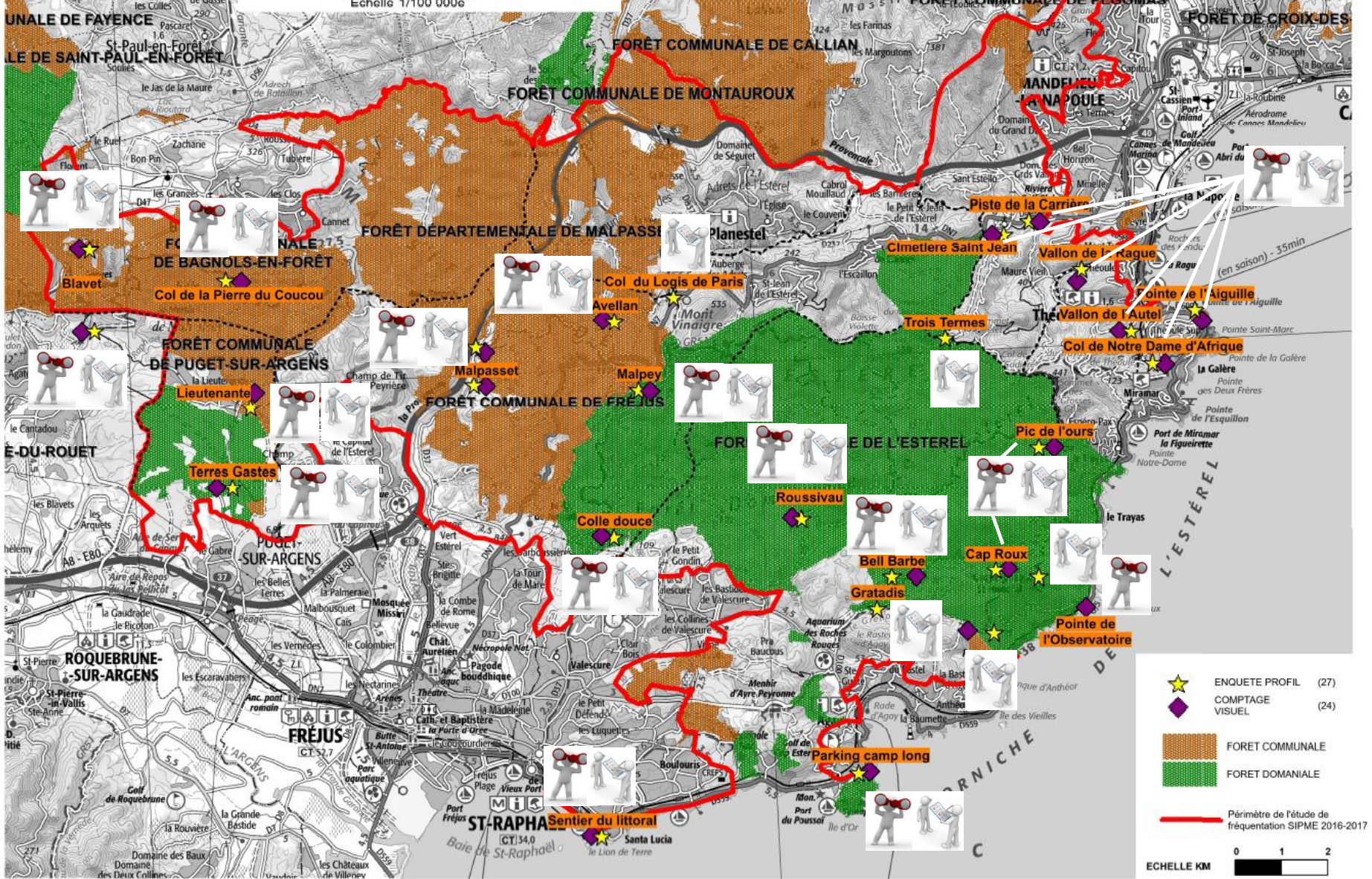


Présentation des outils

**Localisation des points de comptage visuels
et des sites d'enquête en face à face**

SITE ENQUETE ETUDE DE FREQUENTATION

carte réalisée par TRACES TPI, septembre 2016
Echelle 1/100 000e



ENQUETE PROFIL (27)
COMPTAGE VISUEL (24)

FORET COMMUNALE
FORET DOMANIALE

Périmètre de l'étude de fréquentation SIPME 2016-2017

ECHELLE KM
0 1 2



Présentation des outils

Le plan de sondage prévisionnel



Présentation et validation :

- des questionnaires**
- des fiches de collecte d'observations visuelles**



Questions diverses

Conclusion et suite des travaux